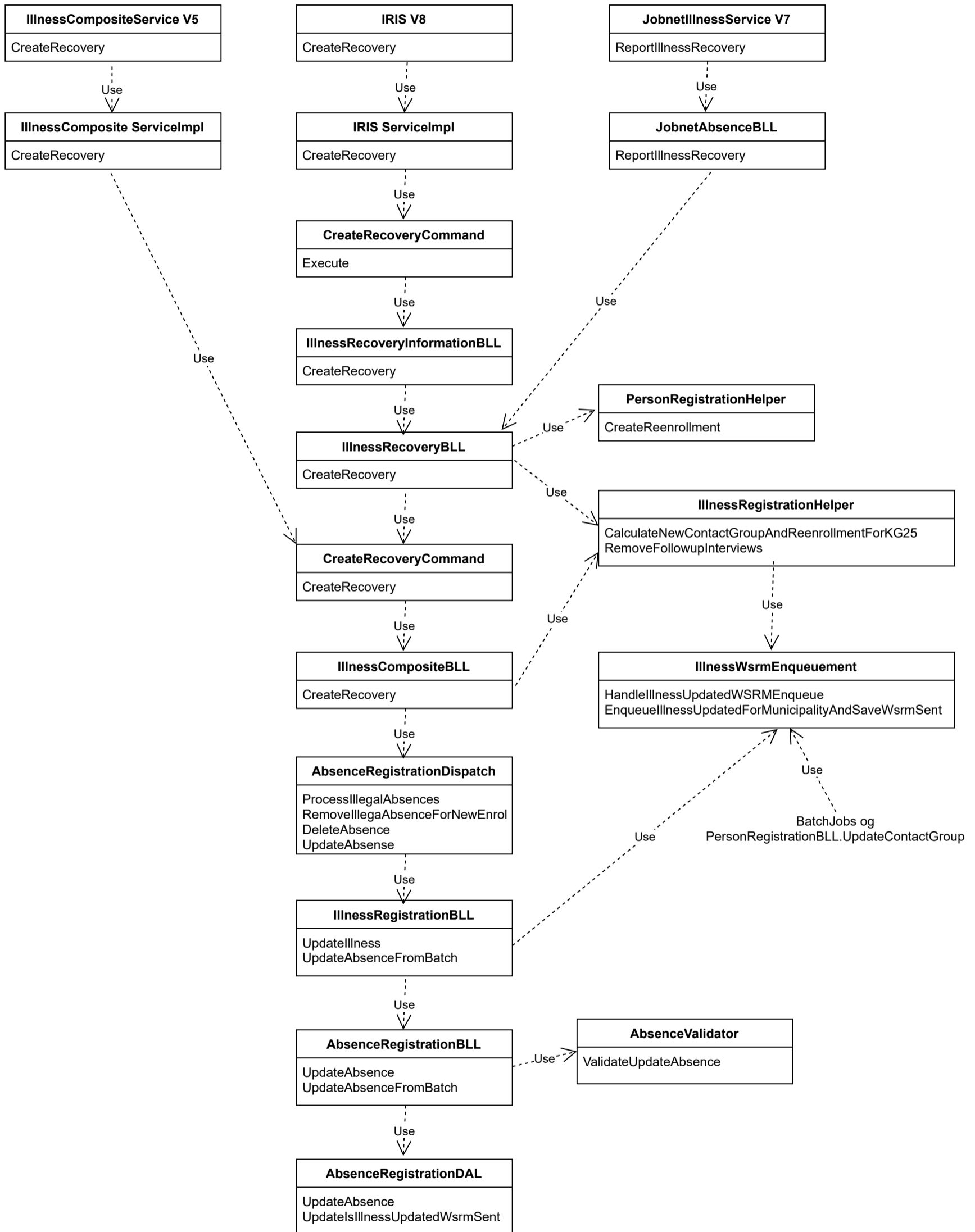


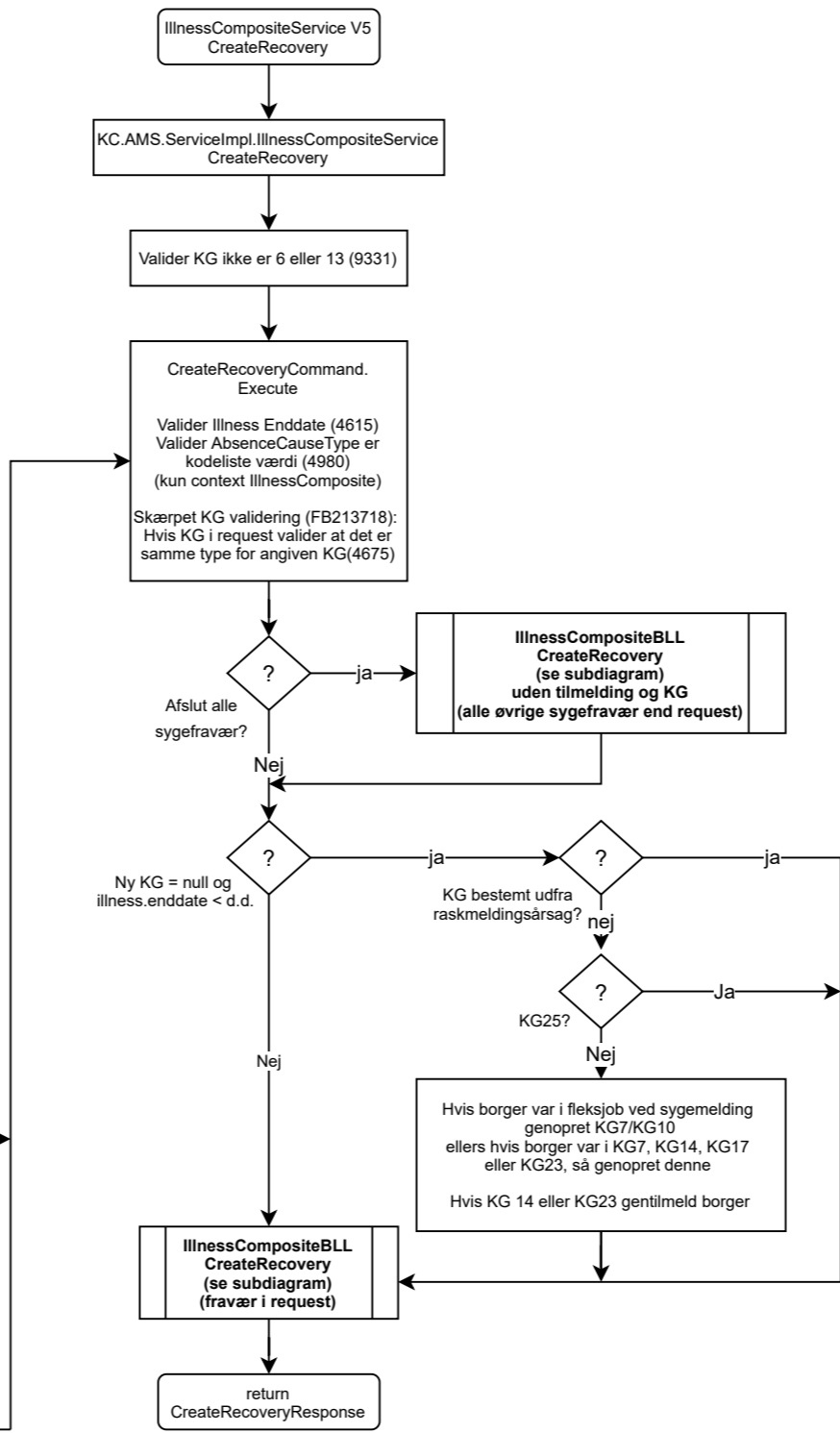
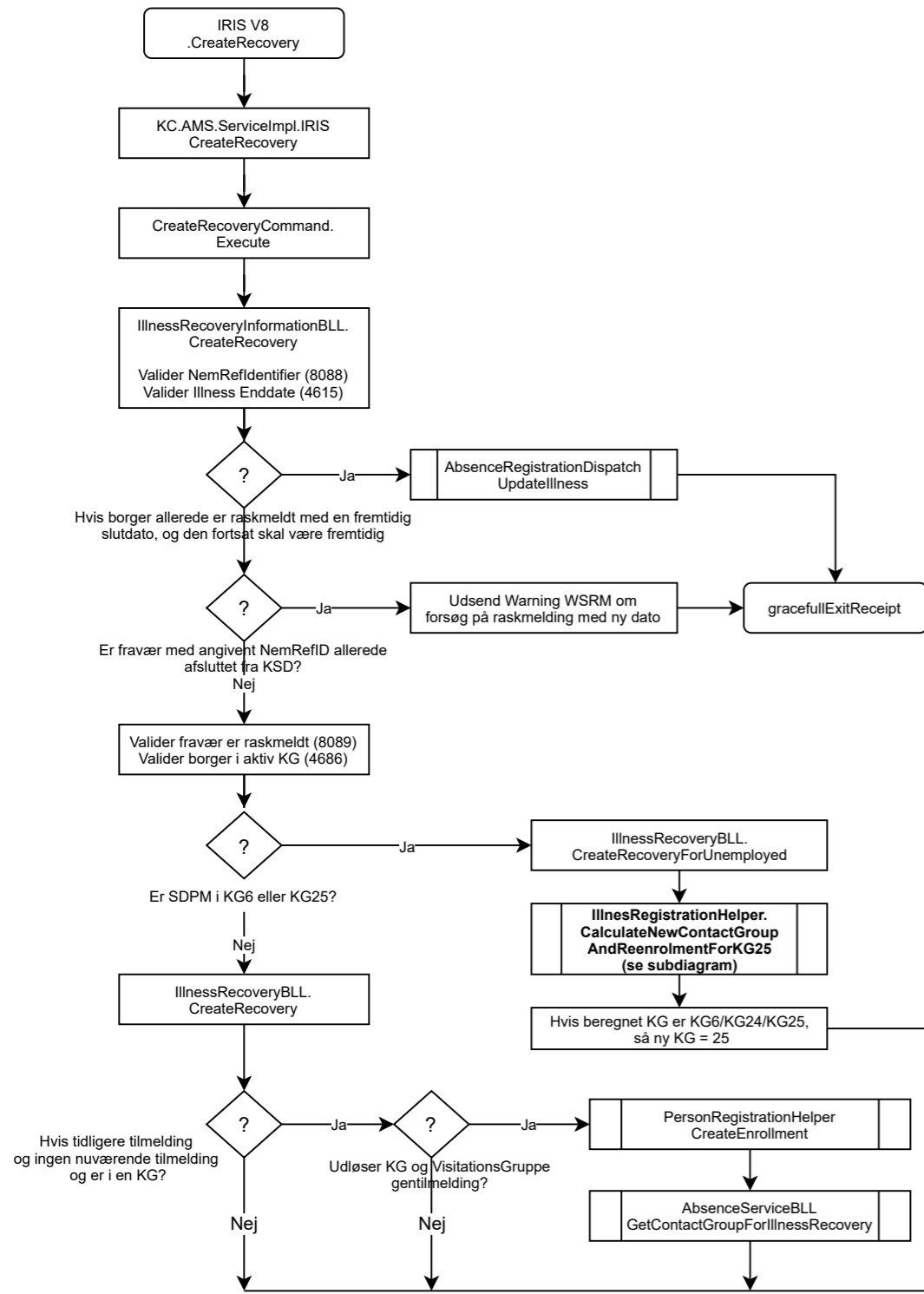
Diagrammer i kortlægning af raskmelding

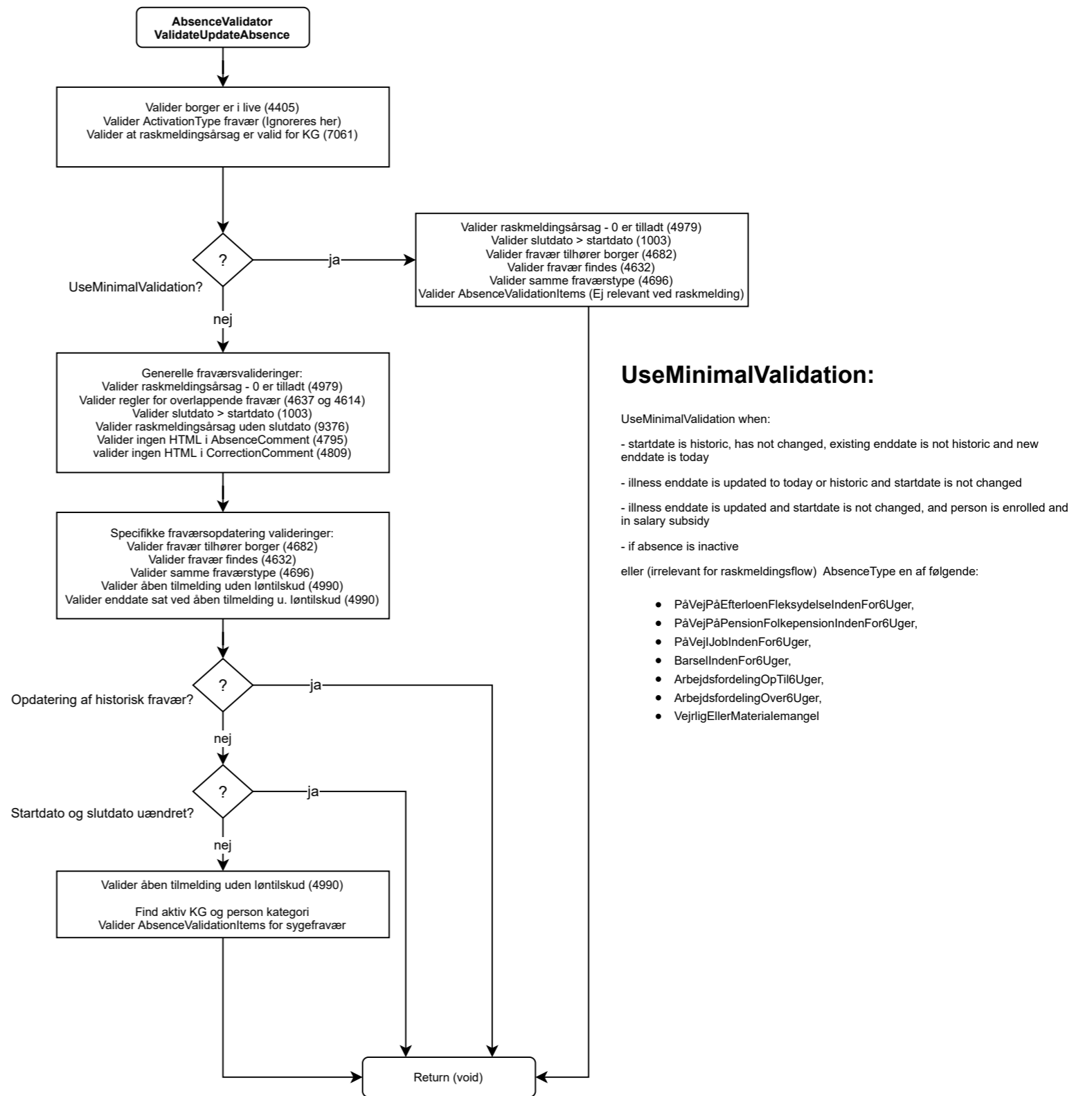
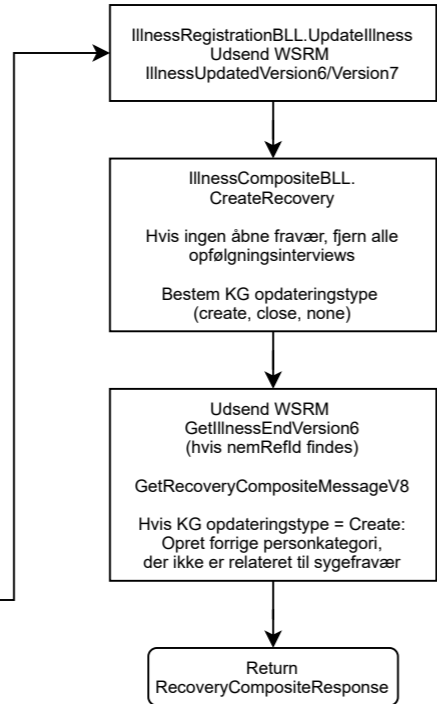
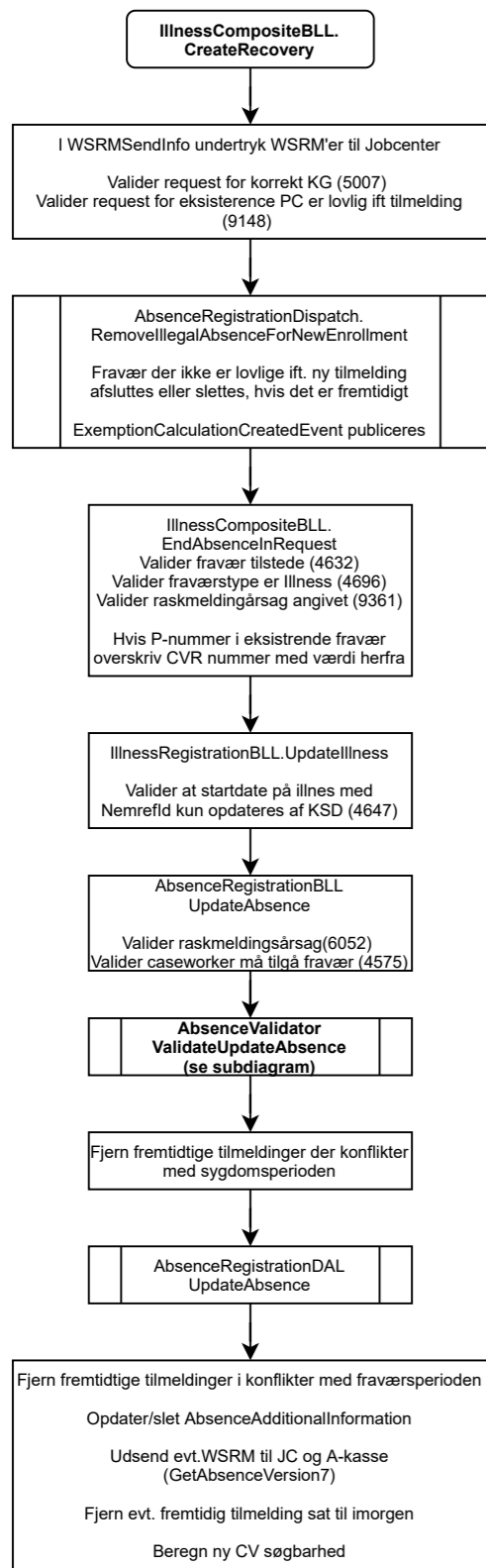
1. Klassediagram der giver oversigt over involverede klasser i IRIS og IllnessCompositeService
2. Procesdiagram IRIS/IllnessComposite
3. Procesdiagram subprocesser CreateRecovery og AbsenceValidator.ValidateUpdateAbsence
4. Procesdiagram batchjob DFDG-TASS-HandleEndedIllnesForSDPM
5. Procesdiagram batchjob DFDG-TASS-ReenrollWhenIllnessEndsLaterThanToday
6. Procesdiagram batchjob KC-TASS-EndOverdueIllness60Days
7. Procesdiagram subprocess CalculateNewContactGroupAndReenrollmentForKG25
8. Procesdiagram subprocess AbsenceServiceBLL.ReenrollWhenIllnessEnds

Illness klasser

Her vises klasser og deres afhængigheder, som er involveret i et raskmeldingflow fra `IllnessRecoveryInformationService`, `IllnessCompositeService` og `JobnetIllnessService`







UseMinimalValidation:

- UseMinimalValidation when:
- startdate is historic, has not changed, existing enddate is not historic and new enddate is today
 - illness enddate is updated to today or historic and startdate is not changed
 - illness enddate is updated and startdate is not changed, and person is enrolled and in salary subsidy
 - if absence is inactive
- eller (irrelevant for raskmeldingsflow) AbsenceType en af følgende:

- PåVejPåEfterloenFleksydelseIndenFor6Uger,
- PåVejPåPensionFolkepensionIndenFor6Uger,
- PåVejJobIndenFor6Uger,
- BarselIndenFor6Uger,
- ArbejdsfordelingOpTil6Uger,
- ArbejdsfordelingOver6Uger,
- VejrligEllerMaterialeMangel

DFDG-TASS-HandleEndedIllnessForSDPM

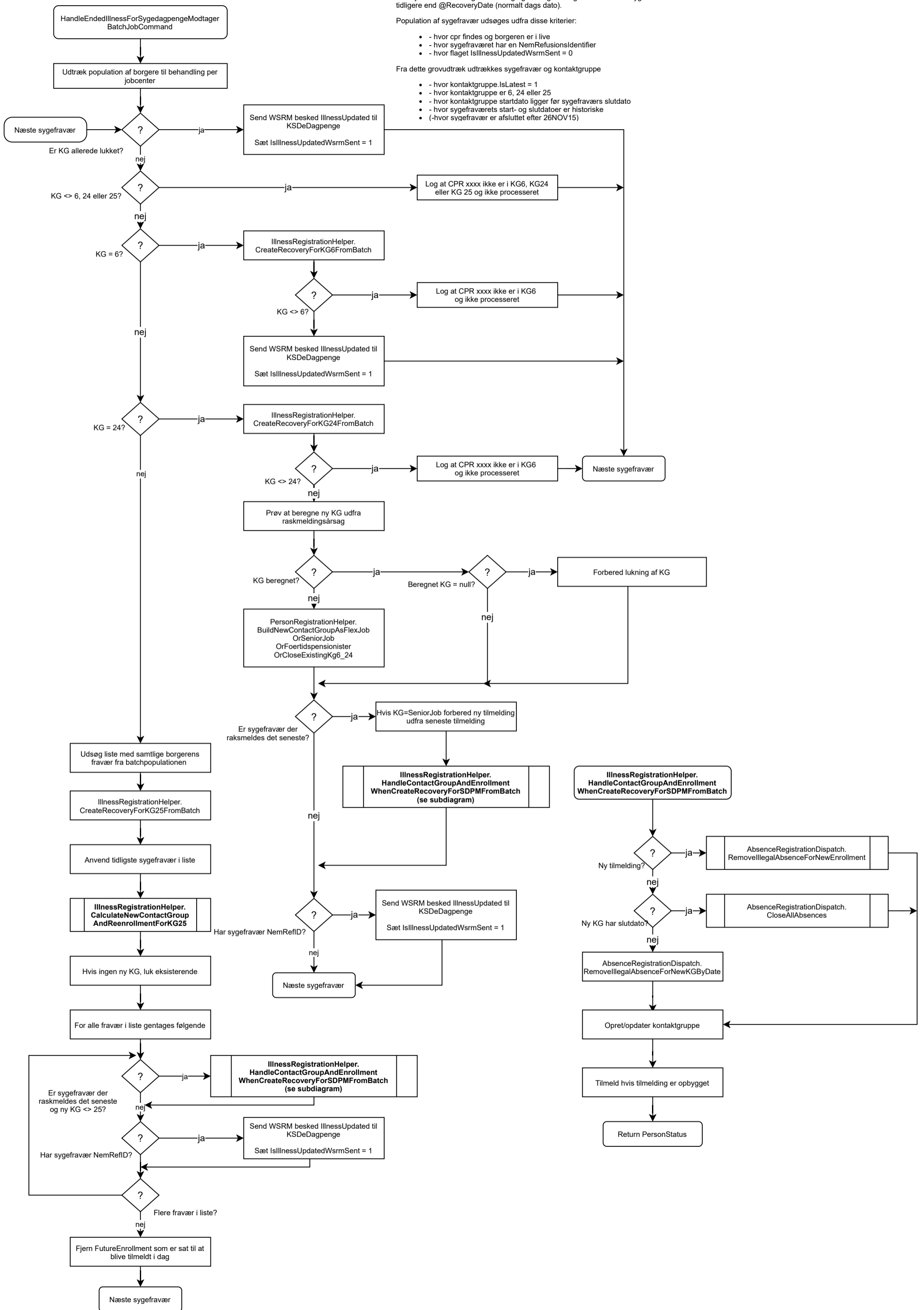
Batchjobbet håndterer gentilmelding og KG registrering for SDPM med sygdom afsluttet tidligere end @RecoveryDate (normalt dags dato).

Population af sygefravær udsøges ud fra disse kriterier:

- hvor cpr findes og borgeren er i live
- hvor sygefraværet har en NemRefusionsIdentifier
- hvor flaget IsIllnessUpdatedWsrmsent = 0

Fra dette grovudtræk udtrækkes sygefravær og kontaktgruppe

- hvor kontaktgruppe.IsLatest = 1
- hvor kontaktgruppe er 6, 24 eller 25
- hvor kontaktgruppe startdato ligger før sygefraværs slutdato
- hvor sygefraværets start- og slutdatoer er historiske
- (-hvor sygefravær er afsluttet efter 26NOV15)



DFDG-TASS-ReenrollWhenIllnessEndsLaterThanToday

Batchjobbet håndterer gentilmelding og DPM/KHM/ med sygdom afsluttet dagen før @ProcessDate.

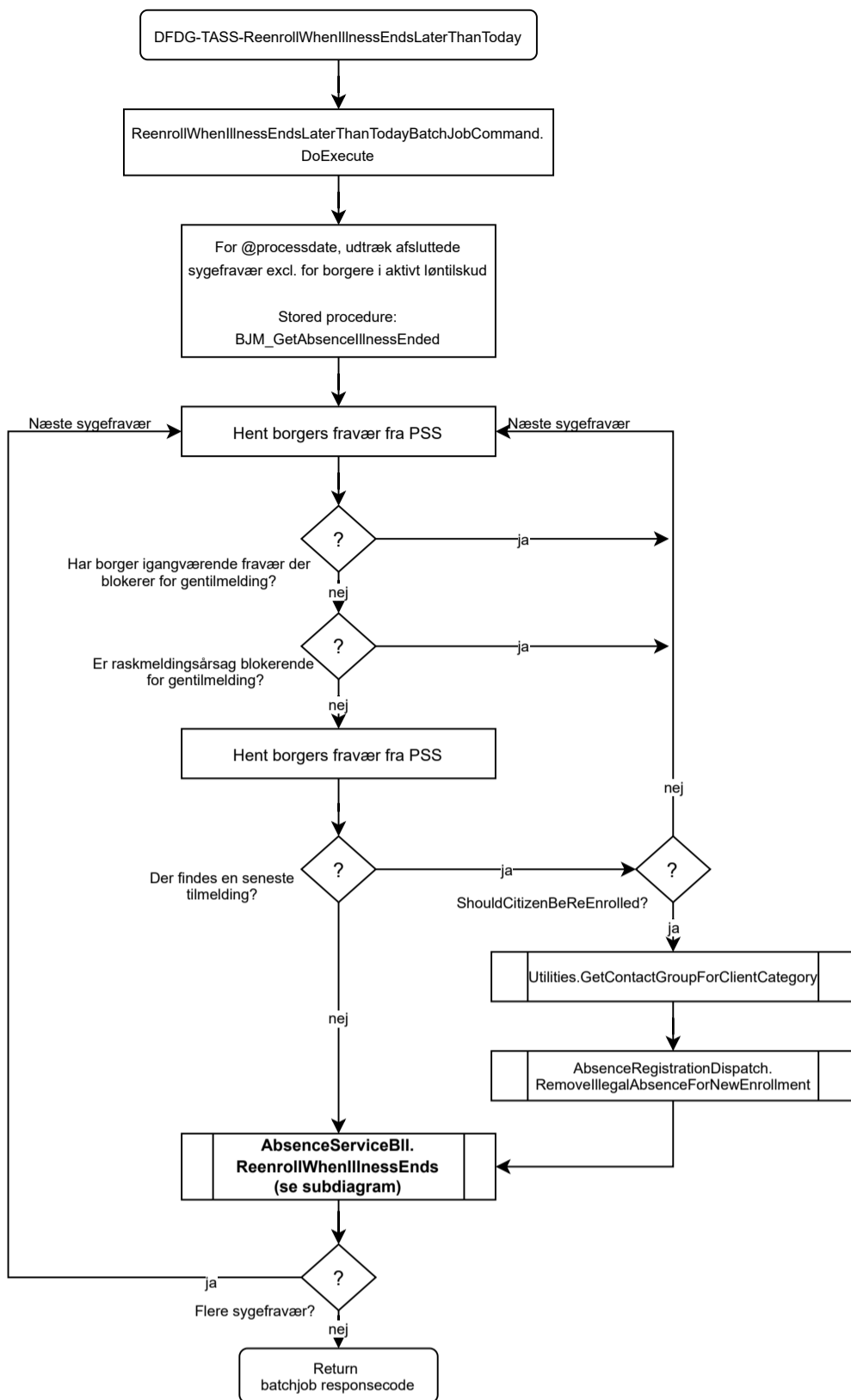
@ProcessDate er normalt dags dato, men sættes til dagen efter seneste succesfulde kørsel, hvorefter jobbet processer raskmelding dag efter dag indtil dags dato.

Population af sygefravær udsøges ud fra disse kriterier:

- hvor cpr findes og borgeren er i live
- historisk sygefravær afluttet går's dato

Fra dette grovudtræk udtrækkes sygefravær

- hvor kontaktgruppe er 1 eller 8 (DPM/UdenYdelse)
- eller hvor kontaktgruppe er 2, 3, 26, 27, 29 og personkategori JobParat
- eller hvor kontaktgruppe er 12 eller 28 og personkategori Abenlyst Uddannelsesparat



Blokerende fravær

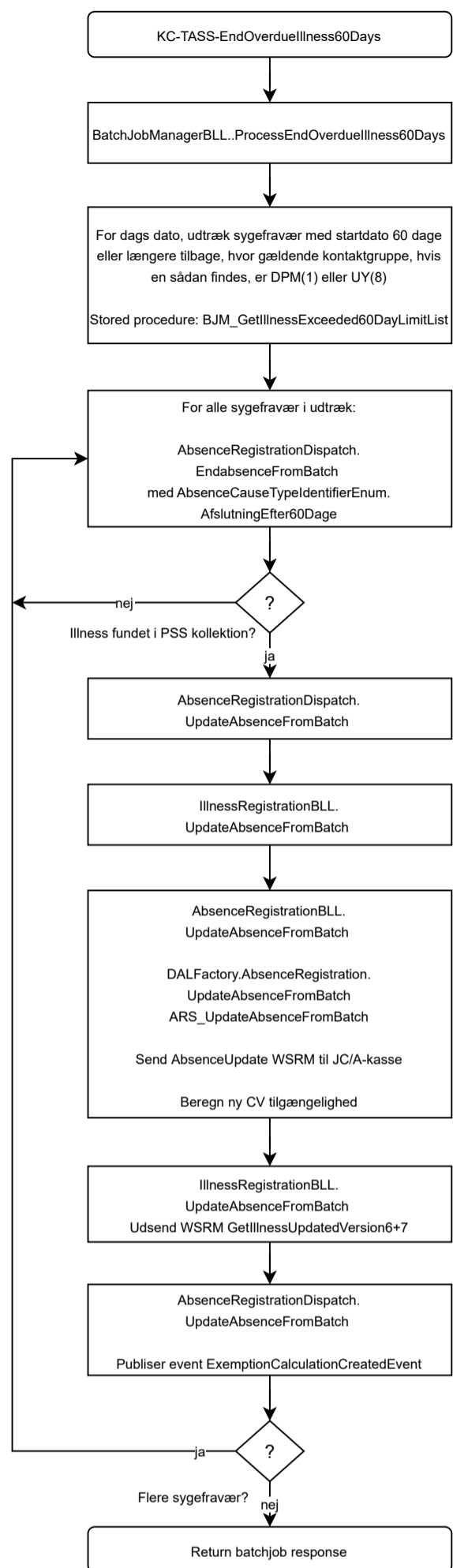
- Under18OgUdenForældreMedForsørgelsespligt
- KanIkkeFåFoertidspensionEllerFolkepension,
- Barsel,
- SygdomSygemelding,
- Vaernepligt

Blokerende raskmeldingsårsager

- TilkendtPension,
- Revalideringsydelse,
- OvergaarTilFleksjob

ShouldCitizenBeReEnrolled

- Hvis klientkategori var DPM eller UY
- og (EndDateCaseworker <> Caseworker
- eller sygdomsperiode < 60 dage)

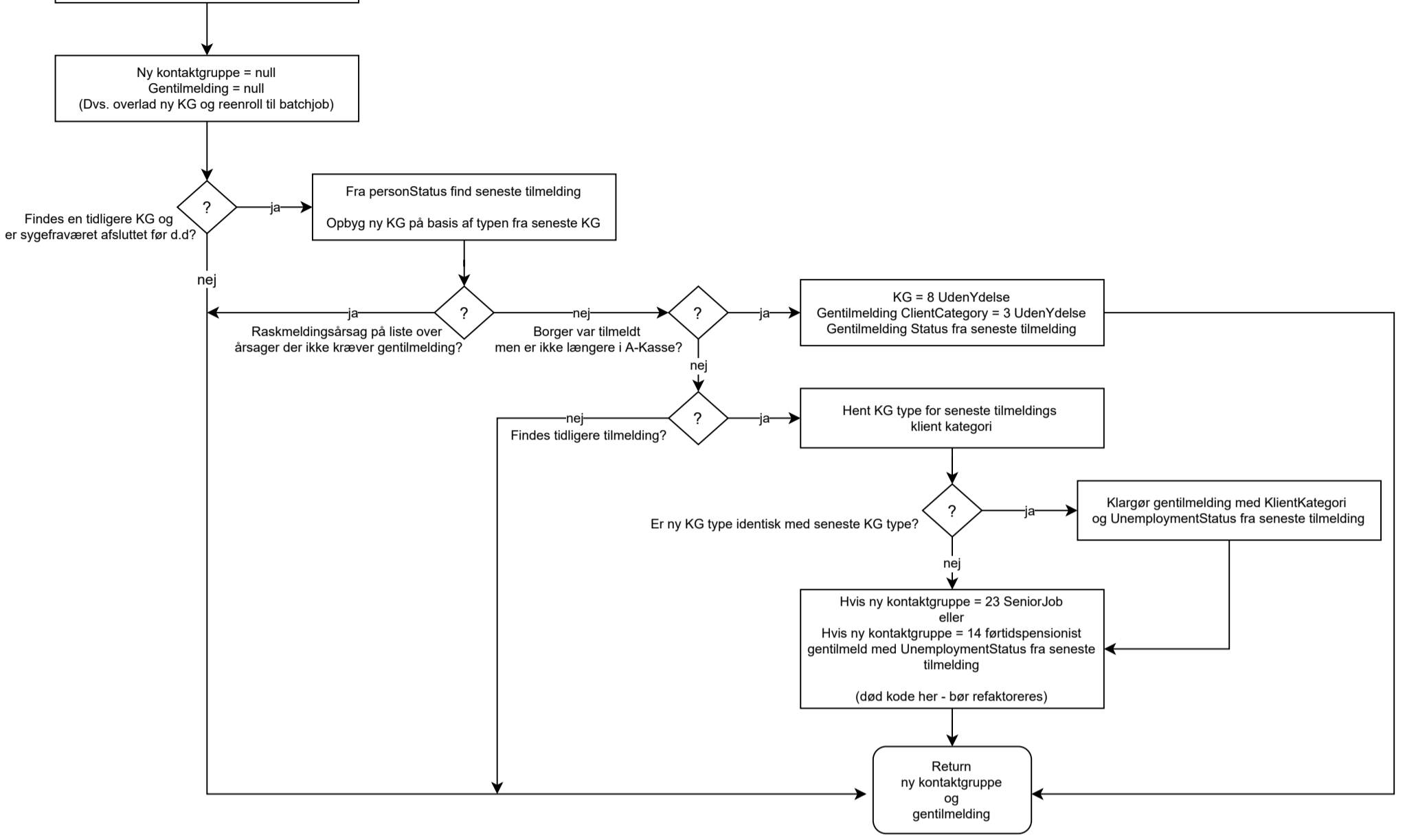


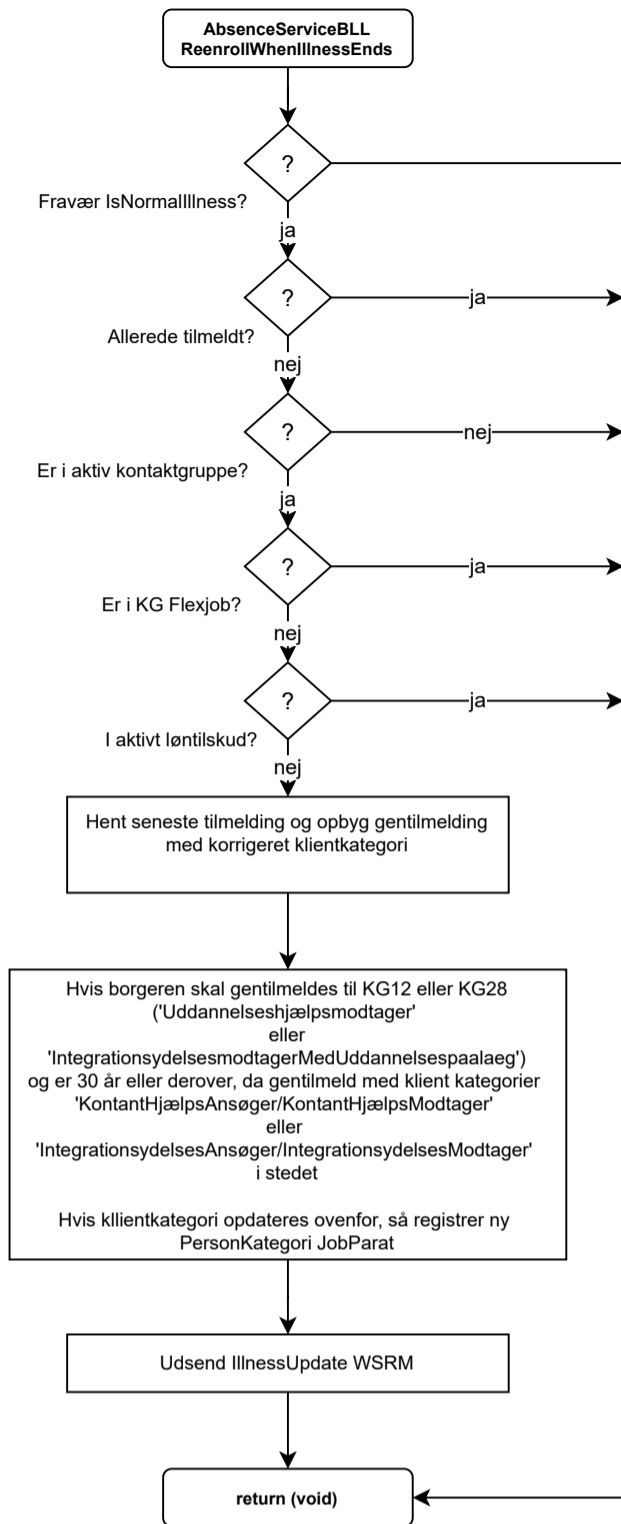
**IllnessRegistrationHelper.
CalculateNewContactGroupAndReenrollmentForKG25**

536.6

Når KG25 (sygedagpengemodtagere fra ledighed) raskmelder sig, skal borgeren automatisk gentilmeldes, hvis personen var tilmeldt før sygemeldingen.

DFDG skal automatisk sætte kontaktgruppe tilbage til den kontaktgruppe personen i KG25 stod med før sygemeldingen





Korrigeret klientkategori

Eksisterende kategori = Dimmittend:

Dimittent - kan være i en af følgende tilstande:

- 1 - Ikke længere forsikret => tilmeldt uden ydelse
- 2 - Forsikret, men endnu ikke nået til benefitStartDate => tilmeldt som dimmitteret
- 3 - Forsikret og benefitStartDate er nået => tilmeldt som dagpengemodtager

Eksisterende kategori = Dagpengemodtager:

- 1 - Ikke længere forsikret => tilmeldt uden ydelse

Ellers eksisterende kategori

